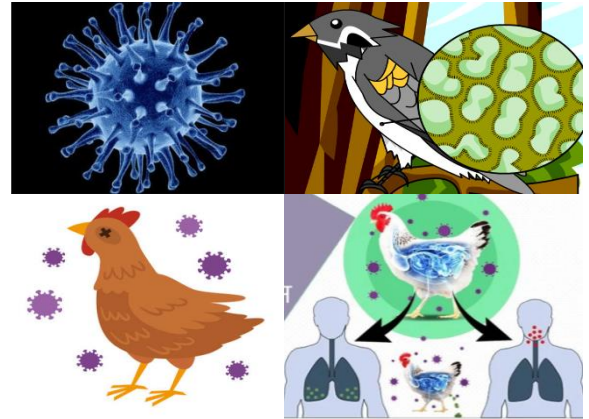


BIRD FLU- FACTS & PREVENTION

What is Bird Flu

- Bird flu, also called Avian Influenza, is a viral infection. H5N1 is the most common form of bird flu. It is deadly to birds and can easily affect humans.
- The disease is transmitted to humans through contact with excreta, nasal secretions, or secretions from the mouth or eyes of an infected bird.
- It was first discovered in humans in 1997. Although transmissibility to human is less, nearly 60 % mortality is seen among those infected. (source: www.healthline.com)



Mode of Spread

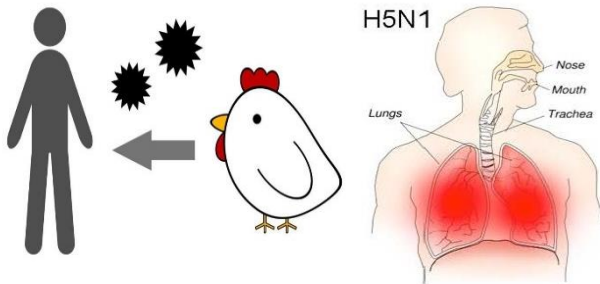
Birds infected with H5N1 continue to release the virus in feces and saliva for as long as 10 days. Touching contaminated surfaces can spread the infection.

High risk

- A poultry farmer, workers
- Meat/Egg Seller, Customer, Cook, Family members
- Someone who eats undercooked meat or eggs

Symptoms

- Sudden death of large number of poultry or other birds (ex-crows)
- Human- Fever, Cough, Body ache, Breathlessness, Vomiting, Diarrhoea in person who is at risk



Prevention

DOs

- ✓ Stay away from birds
- ✓ Wash hands with soap & water
- ✓ Wear mask
- ✓ Try to avoid Poultry products till Flu epidemic is over. If you still wish to eat, wash raw meat/eggs well and cook at high heat (70°C)
- ✓ Eat nutritious diet & plenty of water
- ✓ Avoid crowded places
- ✓ In case of signs, visit hospital immediately

DON'Ts

- × Do not touch poultry animals/birds
- × Do not eat raw or undercooked meat & eggs
- × Do not touch your eyes/mouth with hands

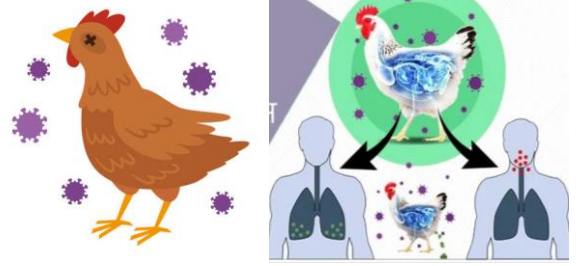


बर्ड फ्लू - जानकारी व रोकथाम

बर्ड फ्लू क्या है?

- बर्ड फ्लू, जिसे एवियन इन्फ्लुएंजा भी कहा जाता है, एक वायरल संक्रमण है। H5N1-बर्ड फ्लू का सबसे आम रूप है। यह बीमारी पक्षियों के लिए घातक है और मनुष्यों को भी संक्रमित कर सकता है।
- संक्रमित पक्षी के मल, नाक, मुँह व आँखों से स्राव के संपर्क में आने से यह रोग मनुष्यों में फैलता है।
- यह पहली बार 1997 में मनुष्यों में पाया गया था। मनुष्यों में संक्रमण का खतरा कम है पर संक्रमित लोगों में से लगभग 60% की मृत्यु हुई है।

(source: www.healthline.com)



बर्ड फ्लू कैसे फैलता है

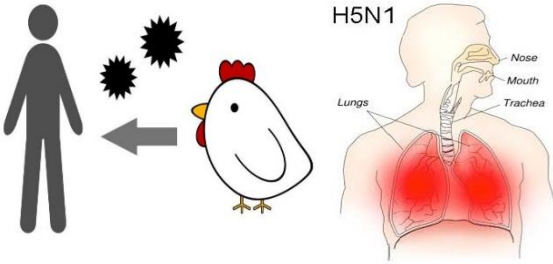
H5N1 से संक्रमित पक्षी के मल और लार में वायरस 10 दिन तक जिंदा रहता है। इस समय दूषित सतहों को छूने से संक्रमण फैल सकता है।

संक्रमण का खतरा

- पोल्ट्री फार्म के कर्मचारी
- संक्रमित पक्षियों के संपर्क में आने वाले व्यक्तियों को- जैसे मांस व अंडा बेचनेवाले व ग्राहक (खाना पकाने वाला, परिवार के सदस्य)
- कच्चा व अधपका मांस या अंडे खाने से

लक्षण

बड़ी संख्या में मुर्गे या अन्य पक्षियों की अचानक मौत होना
मानव में- बुखार, खांसी, शरीर में दर्द, सांस फूलना, उल्टी, दस्त आदि



रोकथाम

क्या करें

- ✓ पक्षियों से दूर रहें
- ✓ हाथों को साबुन-पानी से धोएं
- ✓ मास्क पहनें, भीड़ में न जाएँ
- ✓ फ्लू महामारी खत्म होने तक मांस/अंडा का सेवन से बचें। यदि खाते हैं, तो कच्चे मांस/अंडे को अच्छी तरह से धो लें व उसे सही तापमान में पकायें (70°C)
- ✓ पौष्टिक खाना खायें व ज्यादा पानी पीयें
- ✓ अगर आप को कोई लक्षण महसूस होता है तो तुरंत अस्पताल जाएँ

क्या न करें

- × मुर्गा व अन्य पक्षियों को न छुएं
- × कच्चा व अधपका मांस व अंडा न खायें
- × अपनी आँखों / मुँह को हाथों से न छुएं

